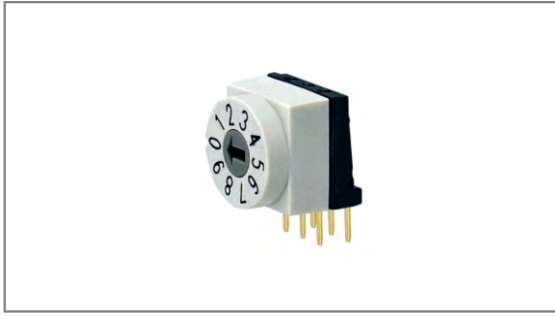
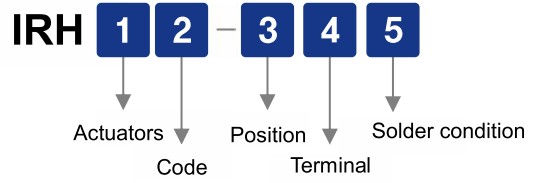


# Rotary Dip switches

IRH Series 10×10mm



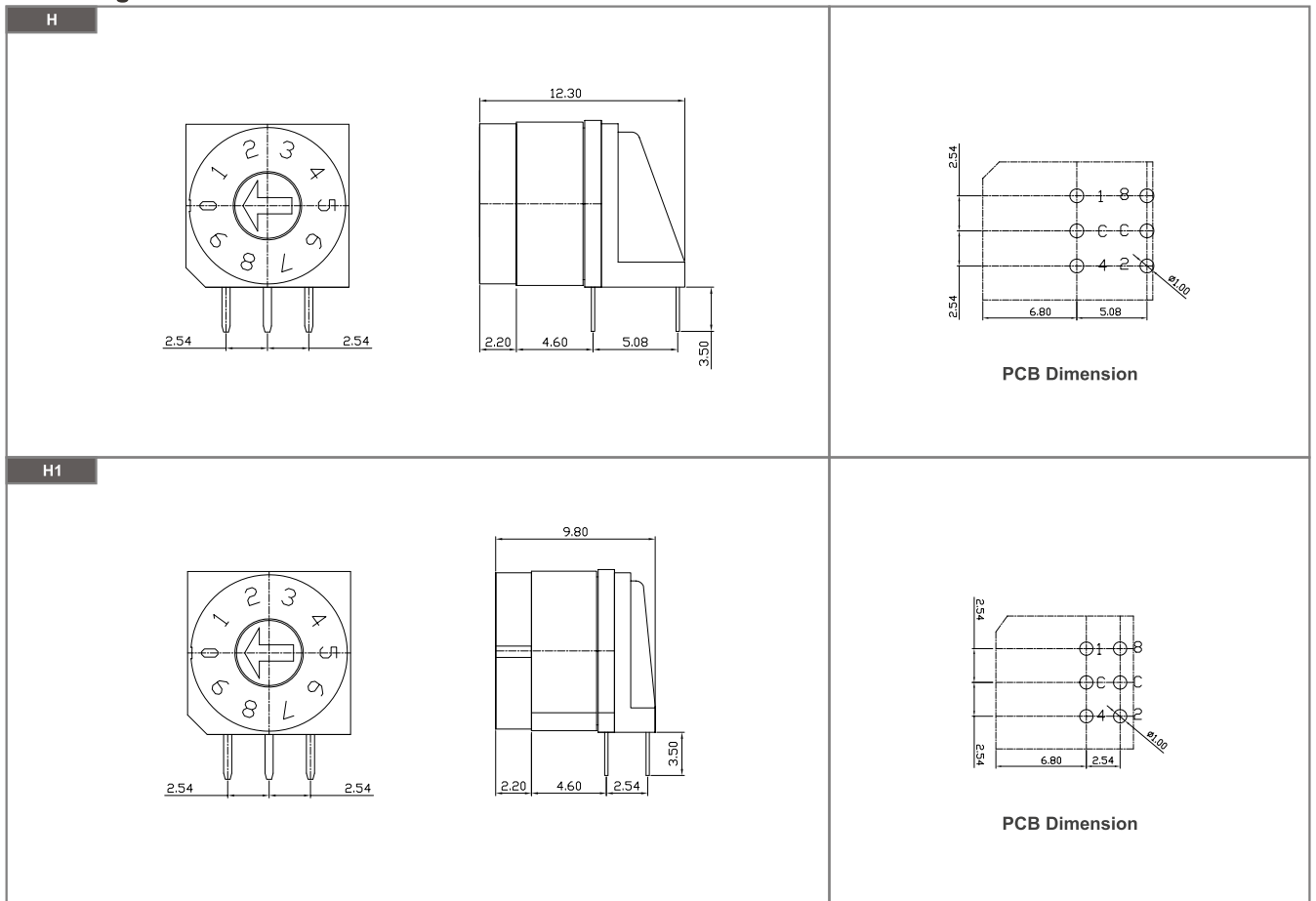
## How To Order



### Specifications :

Temperature range		-40°C to + 85°C
Electric performance	Rating	42V 150mA(switching), 200mA(none-switching)
	Contact resistance	80mΩ Max
	Insulation resistance	100MΩ Min
Mechanical	Operation force	700gf / cm.MAX
Durability	Life cycle	10,000 steps
Solder condition	Reflow soldering	10s / 260°C
	Iron soldering	4s / 340°C
	Wave soldering	5s / 280°C
Weather proof	IP67 (Dust & Water Proof) Except cross type of actuator(E type)	

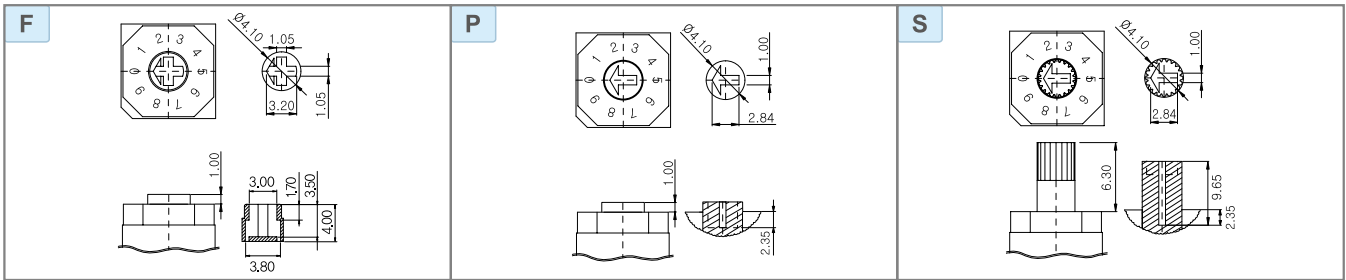
### Drawing



# Rotary Dip switches

IRH Series 10×10mm

## 1 Actuators



## 2 Code

### R Real Code

Position	Real Code		
	C	1	2
0	•		
1	•	•	
2	•		•
3	•	•	•

Position	Real Code				
	C	1	2	4	8
0	•				
1	•	•			
2	•		•		
3	•	•	•		
4	•			•	
5	•	•			•

Position	Real Code				
	C	1	2	4	8
0	•				
1	•	•			
2	•		•		
3	•	•	•		
4	•			•	
5	•	•			•
6	•		•	•	
7	•	•	•	•	

Position	Real Code				
	C	1	2	4	8
0	•				
1	•	•			
2	•		•		
3	•	•	•		
4	•			•	
5	•	•			•
6	•		•	•	
7	•	•	•	•	
8	•		•		•
9	•	•			•

### C Complement Code

Position	Real Code					Position	Complement Code		
	C	1	2	4	8		C	1	2
0	•					0	•		
1	•	•				1	•	•	
2	•		•			2	•		•
3	•	•	•			3	•	•	•
4	•			•		4	•		
5	•	•			•	5	•	•	
6	•		•	•		6	•		•
7	•	•	•	•		7	•	•	•
8	•				•	8	•		
9	•	•				9	•	•	
10	•		•			10	•		•
11	•	•				11	•	•	
12	•		•			12	•		•
13	•	•	•			13	•	•	•
14	•			•		14	•		
15	•	•			•	15	•	•	

### G Gray Code

Position	Complement Code					Position	Complement Code				
	C	1	2	4	8		C	1	2	4	8
0	•					0	•				
1	•	•				1	•	•			
2	•		•			2	•		•		
3	•	•	•			3	•	•	•		
4	•			•		4	•			•	
5	•	•			•	5	•	•			•
6	•		•	•		6	•		•	•	
7	•	•	•	•		7	•	•	•	•	
8	•				•	8	•				•
9	•	•				9	•	•			
10	•		•			10	•		•		•
11	•	•				11	•	•			
12	•		•			12	•		•		•
13	•	•	•			13	•	•	•		
14	•			•		14	•			•	
15	•	•			•	15	•	•			

### Q

TACT Switches  
PUSH Switches  
HOOK Switches  
DETECTOR Switches  
SLIDE Switches  
ROTARY Potentiometers  
LEVER Switches  
ROTARY Switches  
CAPS

# Rotary Dip switches

IRH Series 10×10mm

## ★ Special Code

**A**

10 Position	Real Code				
	C	1	2	4	8
0	•				
1	•	•			
2	•		•		
3	•	•	•		
4	•			•	
5	•	•		•	
6	•		•	•	
7	•	•	•	•	
8	•				•
9	•	•			

4     10  
 C     0  
 8     20

**B**

16 Position	Complement Code				
	C	1	2	4	8
0	•	•	•	•	•
1	•	•	•	•	•
2	•	•	•	•	•
3	•	•	•	•	•
4	•	•	•	•	•
5	•	•	•	•	•
6	•	•	•	•	•
7	•	•	•	•	•
8	•	•	•	•	•
9	•	•	•	•	•
10	•	•	•	•	•
11	•	•	•	•	•
12	•	•	•	•	•
13	•	•	•	•	•
14	•	•	•	•	•
15	•	•	•	•	•

8     20  
 C     0  
 4     10

**D**

04 Position	Dezimal			
	C	1	2	3 4
0	•			•
1	•	•		
2	•		•	
3	•			•

1     20  
 C     00  
 4     30

**E**

06 Position	Real Code				
	C	1	2	4	8
0	•				
1	•	•			
2	•		•		
3	•	•	•		
4	•			•	
5	•	•			•

1     20  
 0     0  
 C     40

**F**

04 Position	Real Code		
	C	1	2
0	•	•	
1	•		•
2	•	•	•
3	•		

1     0  
 C     00  
 2     0

**H**

16 Position	Complement Code				
	C	1	2	4	8
0	•	•	•	•	•
1	•	•	•	•	•
2	•	•	•	•	•
3	•	•	•	•	•
4	•	•	•	•	•
5	•	•	•	•	•
6	•	•	•	•	•
7	•	•	•	•	•
8	•	•	•	•	•
9	•	•	•	•	•
10	•	•	•	•	•
11	•	•	•	•	•
12	•	•	•	•	•
13	•	•	•	•	•
14	•	•	•	•	•
15	•	•	•	•	•

4     10  
 C     00  
 8     20

**I**

04 Position	Real Code		
	C	1	2
0	•		
1	•	•	
2	•		•
3	•	•	•

2     0  
 C     00  
 1     0

**S**

10 Position	Special Code BCB (Intermittent Switching)				
	C	1	2	4	8
0	•				
1	•	•			
2	•		•		
3	•	•	•		
4	•			•	
5	•	•		•	
6	•		•	•	
7	•	•	•	•	
8	•				•
9	•	•			•

**J**

16 Position	Real Code				
	C	1	2	3	4
0	•				
1	•	•			
2	•		•		
3	•	•	•		
4	•			•	
5	•	•		•	
6	•		•	•	
7	•	•	•	•	
8	•				•
9	•	•			•
A	•	•	•		•
B	•		•	•	•
C	•	•		•	•
D	•	•	•	•	•
E	•		•	•	•
F	•	•		•	•

4     20  
 C     00  
 8     10

**K**

Position	Special Code mit/with2"C" (Terminal)						Marking
	C 1 2			C 1 2			
	C	1	2	C	1	2	
0				•			0
1	•	•		•	•		1
2	•		•	•		•	2
3	•	•	•	•	•	•	3

C     20  
 1'     C 0  
 2'     10

**L**

06 Position	Decimal(06 Position) (Terminal)				
	C	1	2	3	4 5
0	•				
1	•	•			
2	•		•		
3	•			•	
4	•				•
5	•	•			•

5     40  
 C     30  
 1     20

# Rotary Dip switches

IRH Series 10×10mm

## 3 Position

4 Position

6 Position

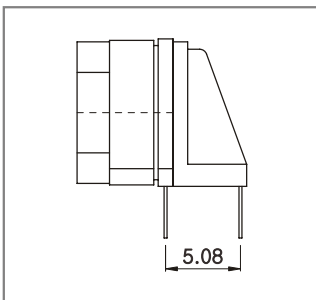
8 Position

10 Position

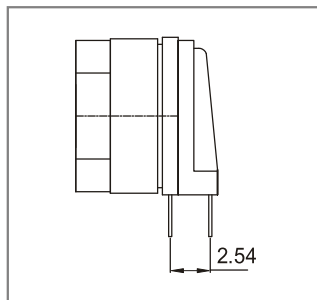
16 Position

## 4 Terminals

**H** Angle type(5.08)

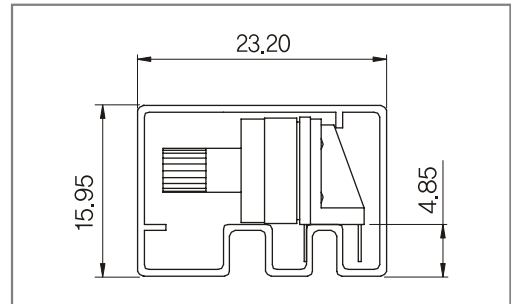


**H1** Angle type(2.54)



## 6 Packing

**TB** Tube packing Q'ty : 50 pcs / Tube



## 5 Solder condition

**-** PCB hole type : Iron soldring : 2s / 340°C  
Wave soldring : 5s / 280°C

**T** Through hole reflow : Reflow soldring : 10s / 260°C  
Iron soldring : 4s / 350°C  
Wave soldring : 5s / 280°C

TACT  
Switches

PUSH  
Switches

HOOK  
Switches

DETECTOR  
Switches

SLIDE  
Switches

ROTARY  
Potentiometers

LEVER  
Switches

ROTARY  
Switches

CAPS